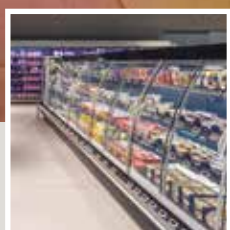




**REMIS**  
www.remis.de



Calidad gracias a más de 40 años de experiencia en el desarrollo y fabricación de materiales reflectantes



## Catálogo de productos 2017/2018

**REMIS es su especialista para:**

- Puertas de cristal para mostradores frigoríficos
- Cubiertas de cristal para islas de refrigeración y congelación
- Accesorios para unidades frigoríficas: iluminación LED, protección contra impactos, perfiles de precios, etc.



# Pionero, desarrollador y orientado al futuro

Sea un mostrador frigorífico o una isla de congelación: con REMIS, empresa con más de 40 años de experiencia en el desarrollo de materiales reflectantes, obtendrá cubiertas elegantes, ahorradoras de recursos y adaptables con flexibilidad para todo tipo de unidades frigoríficas. Con las cubiertas de cristal y las puertas de vidrio aislantes de REMIS usted invierte en rentabilidad, protección ambiental aceptación del consumidor y futuro.

## Atractivo y moderno

REMIglas facilita una presentación de productos de alta calidad, moderna y rentable. De esta manera, usted podrá ofrecer a sus clientes productos refrigerados de forma higiénica e impecable. Con un diseño excelente y un manejo cómodo, las cubiertas de cristal de REMIS generan una atractiva imagen y una agradable experiencia de compra.

## Rentable y respetuoso con el clima

Con REMIglas usted ahorra hasta un 77 % de energía en la refrigeración. Esto reduce las emisiones de CO<sub>2</sub> y sus costes. Usted apoya de forma activa la protección medioambiental y consigue entre los clientes una clara mejora de su imagen. La cubierta de cristal tiene un período de amortización corto debido al ahorro de costes de electricidad.



Empresa familiar de segunda generación:  
Ralf Toschek, Ulrich Toschek, Karin Schick



Made in Germany: Desarrollo  
y fabricación en Alemania



# Descubra el mundo de REMIS

## REMIS - La empresa

- ¿De dónde viene REMIS y quiénes somos los que formamos REMIS? ..... 4 - 5
- Filiales REMIS: Centros de fabricación y distribución ..... 6

**Coefficiente de transmisión de calor: Valor Ug** ..... 7



**Resumen de productos para puertas de cristal REMIglas** ..... 8 - 9

### Puertas de cristal para mostradores frigoríficos

- *Safe TT*: Puerta abatible de vidrio aislante y de alta transparencia para una visibilidad máxima .... 10 - 11
- *Safe Tmax*: Puerta abatible de vidrio aislante y de alta transparencia para una elevada visibilidad.... 12 - 13
- *SafeFlex*: Máxima flexibilidad para requisitos individuales ..... 14 - 15
- *Safe TS*: Clara visibilidad con módulo de puerta abatible con acristalamiento simple ..... 16 - 17
- *Shelf*: Puerta corredera de cristal con cierre automático para vitrinas refrigeradas ..... 18 - 19
- *ShapeFlex Curve*: Elegante puerta corredera de cristal aislante con cristales curvados ..... 20 - 21
- Comparación de productos: Puertas de cristal para mostradores frigoríficos ..... 22 - 23



**Resumen de productos para cubiertas de cristal de REMIglas** ..... 24 - 25

### Cubiertas de cristal para refrigeradores y arcones congeladores

- *EcoFlex Push*: Cubierta de cristal de estructura modular estable ..... 26 - 27
- *EcoFlex Push T*: Cubierta de cristal transparente para mostradores e islas de congelación ..... 28 - 29
- *EcoFlex Push 3*: Cristal (dividido en 3) para la máxima abertura posible ..... 30 - 31
- *EcoFlex Push Combi*: Cubierta de cristal para unidades frigoríficas dirección de deslizamiento vertical .. 32 - 33
- *EcoFlex Slide*: Cubierta de cristal sin marco para una imagen de elevada calidad ..... 34 - 35
- *EcoFlex Slide Combi*: Cubierta de cristal para unidades frigoríficas dirección de deslizamiento horizontal ..... 36 - 37
- *Quick*: Cubierta de cristal para refrigeradores y arcones congeladores insertables ..... 38 - 39
- Comparación de *productos*: Cubiertas de cristal para refrigeradores y arcones congeladores ..... 40 - 41

### REMIS - Accesorios para unidades frigoríficas y cubiertas de cristal

- Tiradores para puertas de cristal (mostradores frigoríficos) ..... 42 - 43
- Tiradores para cubiertas de cristal ..... 44 - 45
- Iluminación LED para vitrinas refrigeradas, refrigeradores y arcones congeladores ..... 46 - 47
- EcoFlex 3 ud. de perfiles de precios de REMIS ..... 48
- Rail-Protection: Protección contra impactos para vitrinas refrigeradas, arcones y vitrinas ..... 49
- Productos de limpieza REMIglas y soporte para bolsas de REMIS ..... 50

**Compromiso social - REMIS ayuda** ..... 51

# REMIS - REFlektion Mit ISolation

## Su socio para ideas inteligentes

### Experiencia en ingeniería "MADE IN GERMANY"

REMIS atesora desde hace más de 40 años experiencia en ingeniería, capacidad de innovación y creatividad con el desarrollo de soluciones inteligentes y su implementación en productos funcionales.

Como mediana empresa dirigida por los dueños, ya en la segun-

da generación, nuestra actuación está marcada por la responsabilidad social frente a nuestros trabajadores y clientes, que se refleja, entre otras, en el desarrollo de productos que ahorran recursos.

La colaboración constructiva y de confianza con fabricantes y clientes garantiza también futuras soluciones de productos innovadoras con carácter individual, de

acuerdo con nuestro eslogan: Innovación con tradición.

Las áreas de negocio REMIglas y REMImobil disponen de sus propios departamentos de desarrollo, equipados con las técnicas más modernas (sistema CAD 3D, bancos de pruebas de resistencia, cámaras de climatización, construcción de modelos, etc.).

### REMIS significa:



Tradición desde hace más de 40 años como empresa familiar



Crecimiento mediante ideas de producto innovadoras



Ventas y servicio internacionales



Desarrollo y fabricación en Alemania



Sostenibilidad y protección medioambiental mediante el empleo de materiales que ahorran recursos

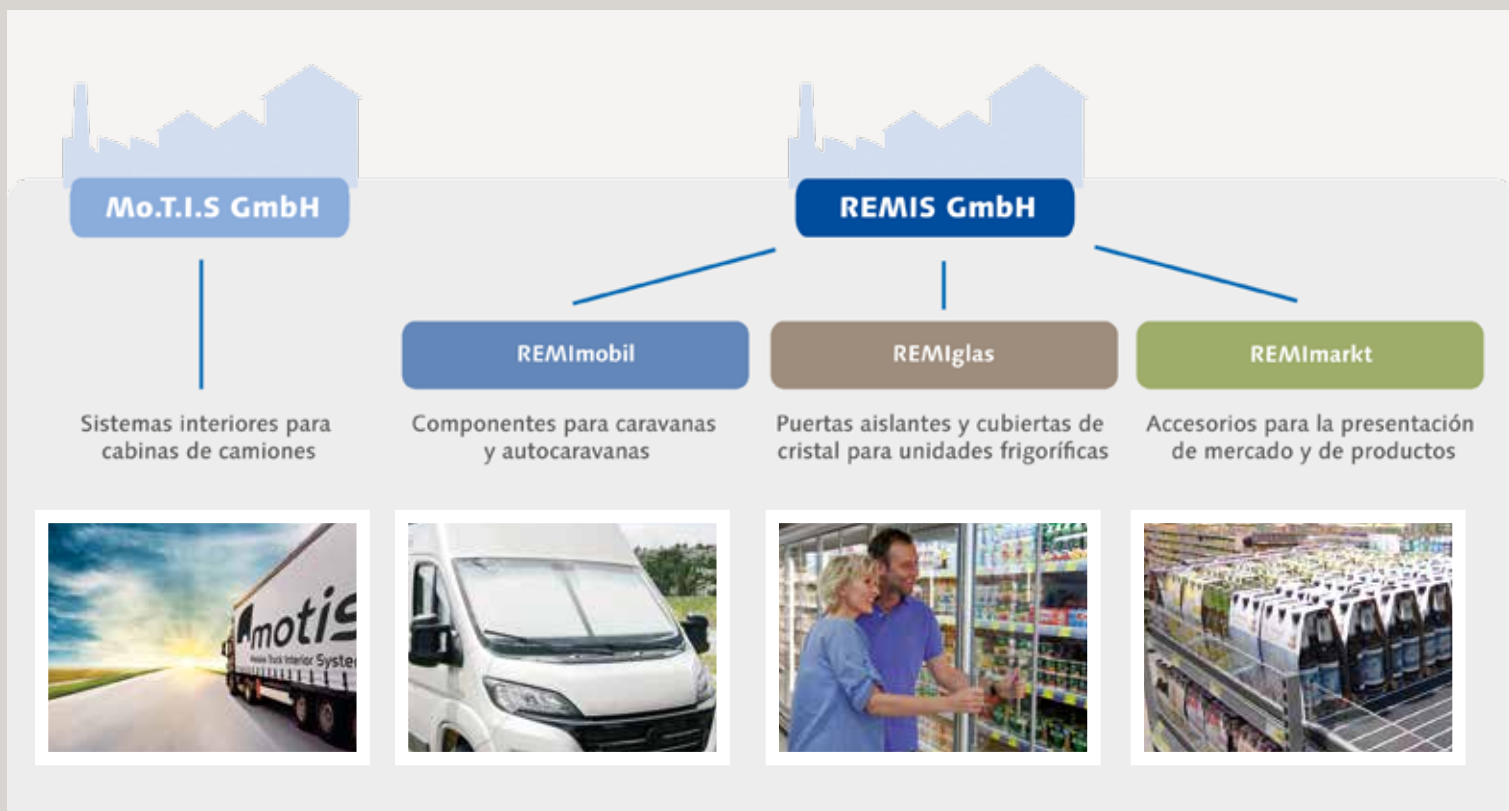


Responsabilidad social: REMIS Health Centre e.V. en Gambia





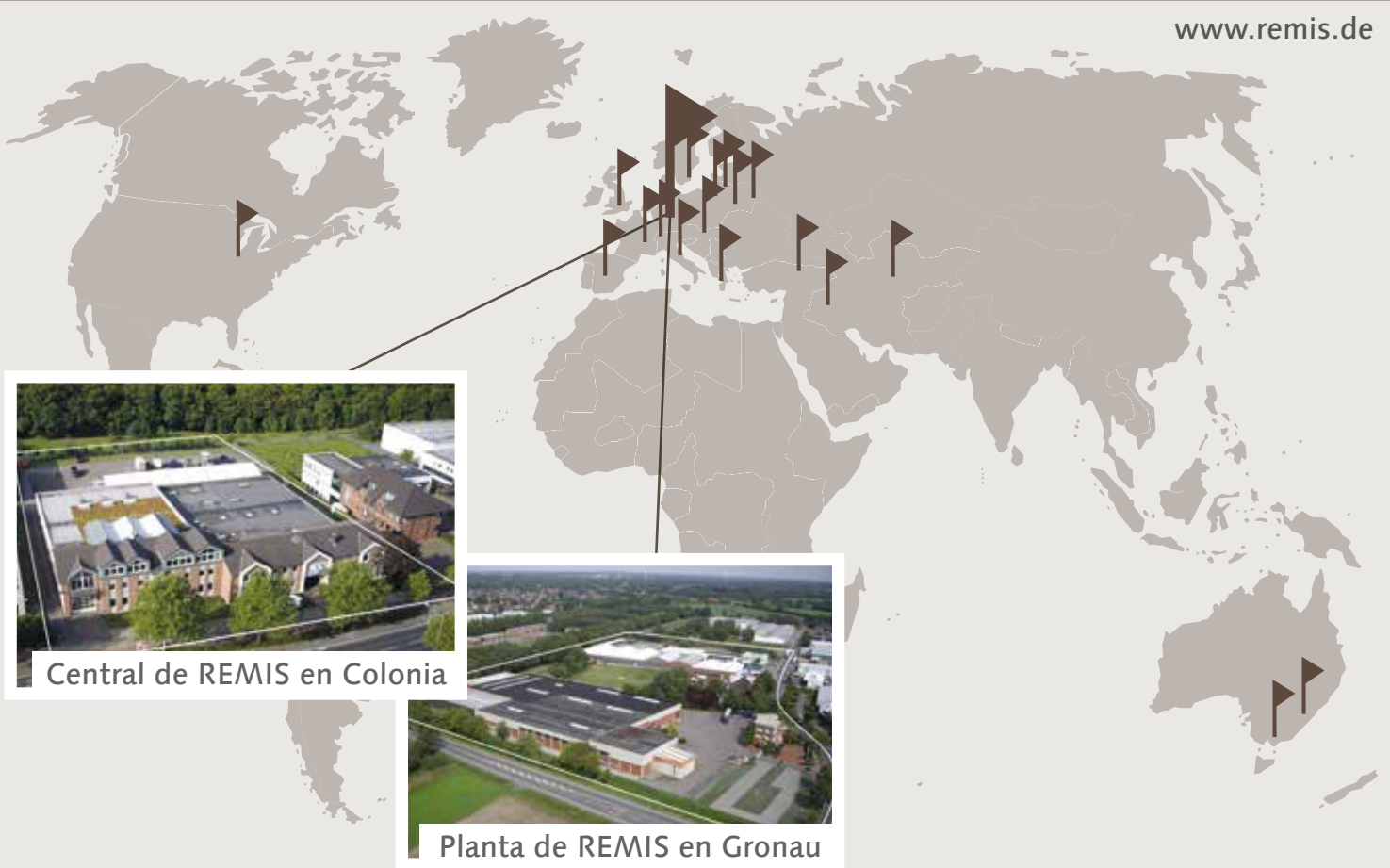
# Esto somos nosotros: REMIS de un vistazo



# Filiales de REMIS

## Centros de fabricación y de venta

www.remis.de



### Sedes de REMI en Alemania

#### Centro de desarrollo de Colonia

- ✓ Sede central de REMIS GmbH
- ✓ I+D, ventas, administración
- ✓ Construcción de muestras

#### Centro de producción Gronau-Epe

- ✓ Fábrica 1: Componentes de vehículos
- ✓ Planta 2: Cubiertas de cristal
- ✓ Planta 3: Cristales de vehículos

### Filiales de ventas de REMIS en el mundo

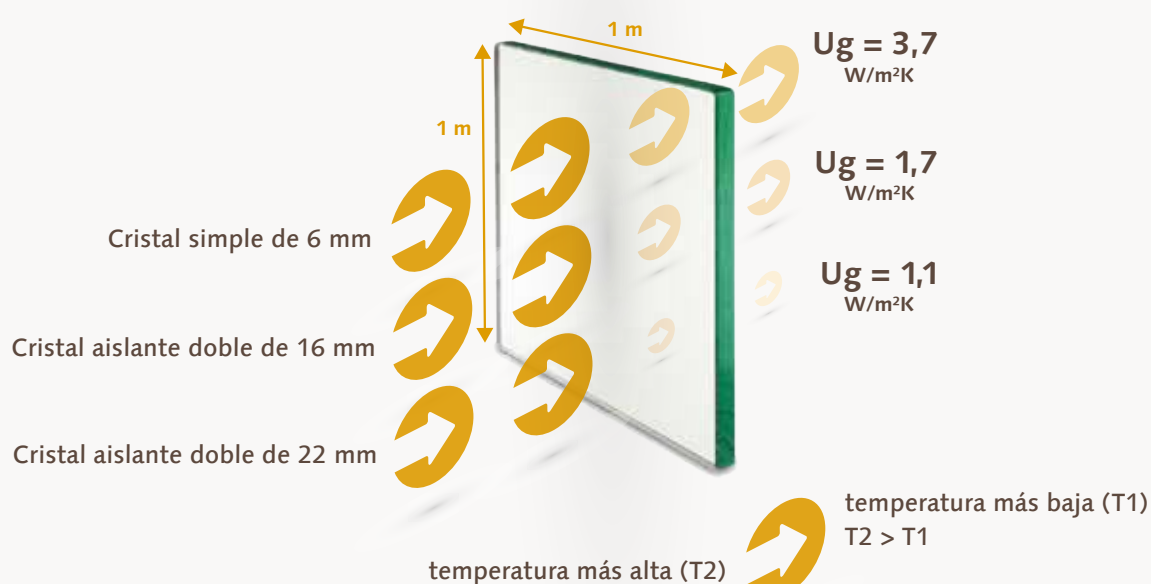
- Australia
- Benelux
- Alemania
- Estonia
- Francia
- Grecia
- Gran Bretaña
- Italia
- Kazajistán
- Colombia
- Letonia
- Lituania
- Noruega
- Austria
- Polonia
- Portugal
- Rusia
- Suecia
- Suiza
- España
- Hungría
- Ucrania
- EE. UU.
- Bielorrusia



# Transferencia de calor Ug según EN 673 (W/m<sup>2</sup>K)



**Valor Ug: la eficiencia energética más elevada con cristales aislantes**



## Transferencia de calor Ug: El valor para la eficiencia energética

El valor Ug determina la pérdida de energía a través del cristal según la norma EN 673.

Cuanto más bajo sea el valor Ug, más pequeña será la pérdida de energía mediante la transmisión de calor a través del cristal.

El valor Ug se mide en W/m<sup>2</sup>K,

también en vatios por metro cuadrado y grados Kelvin.

Nuestros cristales REMIS de alta calidad tienen un valor Ug de hasta 1,1 W/m<sup>2</sup>K.

# REMIS - Resumen de productos

## Mostradores frigoríficos

### MOSTRADORES FRIGORÍFICOS

#### Puertas abatibles

- Mecanismo de abertura
- Acristalamiento
- Páginas del catálogo



#### Safe TT

Puerta abatible  
Cristal aislante de 22 mm  
10 - 11



#### Safe TS

- Mecanismo de abertura
- Acristalamiento
- Páginas del catálogo

Puerta abatible  
Cristal simple de 6 mm  
16 - 17

\* Ahorro energético según DIN EN 23953 así como en función de la unidad frigorífica, la instalación de refrigeración, la frecuencia de abertura, etc.





50%  
-77%\*

### SafeT max

Puerta abatible  
Cristal aislante de 22 mm  
12 - 13



50%  
-77%\*

### SafeFlex

Puerta abatible  
Cristal aislante de 22 mm  
14 - 15



50%  
-72%\*

### Shelf

Puerta corredera  
Cristal aislante de 22 mm  
18 - 19



45%  
-50%\*

### ShapeFlex Curve

Puerta corredera  
Cristal aislante de 16 mm  
20 - 21

# Puertas de cristal para mostradores frigoríficos: Safe TT

## Resumen de ventajas

- Máxima transparencia debido al Glas-Spacer
- Máximo ahorro energético -> Low-e (Ug 1,1\*)
- Ofrecemos también un sistema completo para cámaras frigoríficas: Puertas de cristal que ahorran energía y una eficiente presentación de productos, todo de un único proveedor.  
-> ¡Pónganse en contacto con nosotros!



## Safe TT - Una presentación transparente de sus productos

### Datos técnicos

Altura del marco	1.200 mm - 2.000 mm
Longitud del módulo	Estándar: 1.250 mm (2 puertas), 1.875 mm (3 puertas) otras longitudes de módulo posibles
Cristales	Cristal aislante de 22 mm (2x ESG), valor Ug 1,1*
Clase climática	3 (25 °C/60 % h.r / desde 4 °C)
Colores	Perfiles de puerta y marco arriba/abajo en <b>RAL 7004</b> <b>RAL 7016</b>
Tiradores	Véase el resumen en las páginas 42/43
Sistema de cierre	Por debajo de 90° cierre automático
Iluminación	LED disponible en 3 colores: Blanco neutro, pasta/queso, color carne
Modelo de cristal opcional	3 antirreflectantes + 1x Low-e, Ug 1,1 y reflexión del 3 %
Disponible de forma opcional	Tope de puerta en un lado, iluminación LED

\* Cuanto más bajo sea el valor Ug, más eficiente es el ahorro energético

\*\* Según DIN EN 23953 así como en función de la unidad frigorífica, la instalación de refrigeración, la frecuencia de abertura, etc.




**55%<sup>\*\*</sup>**  
**hasta 77%**  
 AHORRO DE ENERGÍA



Safe TT

**Safe TT: Una puerta abatible aislante de alta transparencia para la máxima visibilidad**

Safe TT es un módulo de puerta de cristal aislante de dos hojas con medidas variables para un equipamiento básico y el equipamiento de vitrinas refrigeradas.

La particularidad es la elevada transparencia mediante el uso de Glas-Spacer. Otras de sus características son la máxima visibilidad y la refrigeración uniforme. El manejo y la limpieza sencillos y los tiradores de alta calidad en estética de acero inoxidable se suman a otras

características del Safe TT.

La inversión se amortiza en un corto periodo gracias a ahorros energéticos de hasta un 77 %. El mantenimiento de las temperaturas de refrigeración se garantiza con bajas emisiones de CO<sub>2</sub>.



# Puertas de cristal para mostradores frigoríficos: Safe Tmax

## Resumen de ventajas

- Máxima transparencia mediante un fino borde del cristal
- Refrigeración uniforme
- Ofrecemos también un sistema completo para cámaras frigoríficas: Puertas de cristal que ahorran energía y una eficiente presentación de productos, todo de un único proveedor.  
-> ¡Pónganse en contacto con nosotros!



## Safe Tmax

### Datos técnicos

Altura del marco	1.200 mm - 2.000 mm
Longitud del módulo	Estándar: 1.250 mm, 1.875 mm son posibles otras longitudes de módulo
Cristales	Cristal aislante de 22 mm (2x ESG), valor Ug 1,1*
Clase climática	3M1 (25 °C/60 % h.r / desde -1 °C hasta + 5 °C)
Colores	Perfiles de marcos y puertas en <b>RAL 7004</b> <b>RAL 7016</b>
Tiradores	Véase el resumen en las páginas 42/43
Sistema de cierre	Por debajo de 90° cierre automático
Iluminación	LED disponible en 3 colores: Blanco neutro, pasta/queso, color carne
Modelo de cristal opcional	1x Low-e (Ug 1,1); 3 antirreflectantes + 1x Low-e (Ug 1,1)
Disponible de forma opcional	Tope de puerta en un lado, iluminación LED

\* Cuanto más bajo sea el valor Ug, más eficiente es el ahorro energético

\*\* Según DIN EN 23953 así como en función de la unidad frigorífica, la instalación de refrigeración, la frecuencia de apertura, etc.





**Safe Tmax: Una puerta abatible aislante de alta transparencia para una elevada visibilidad**

Safe Tmax es un módulo de puerta de cristal aislante de dos hojas con medidas variables para un equipamiento básico y el equipamiento de vitrinas refrigeradas.

La puerta de cristal se distingue por una elevada visibilidad para una óptima presentación de los alimentos y una refrigeración uniforme. La gran abertura facilita un manejo y una limpieza sencillos.

Tiradores de elevada calidad en estética de acero inoxidable con

amortiguadores de tope redondean el perfil del Safe Tmax (páginas 48/49).

La inversión se amortiza en un corto periodo gracias a ahorros energéticos de hasta un 77%. El mantenimiento de las temperaturas de refrigeración se garantiza con bajas emisiones de CO<sub>2</sub>.

# Puertas de cristal para mostradores frigoríficos: SafeFlex

## Resumen de ventajas

- Puerta normalizada -> utilizable de forma personalizada
- Minimización del volumen de piezas de repuesto, ya que, p. ej., la puerta derecha también puede utilizarse en la izquierda
- Encastrable en la medida de abertura sin pantalla superior hasta la cabeza del mueble



## SafeFlex - Máxima flexibilidad para requisitos individuales

### Datos técnicos

Altura del marco	1.200 mm - 2.000 mm
Longitud del módulo	Estándar: 1.250 mm, 1.875 mm son posibles otras longitudes de módulo
Cristales	Cristal aislante de 22 mm (2x ESG), valor Ug 1,1*
Clase climática	3M1 (25 °C/60 % h.r /desde -1 °C hasta + 5 °C)
Colores	Perfiles de los marcos según configuración
Tiradores	Según configuración (véase el resumen en las páginas 42/43)
Sistema de cierre	Por debajo de 90° cierre automático
Iluminación	LED disponible en 3 colores: Blanco neutro, pasta/queso, color carne
Modelo de cristal opcional	Según configuración

\* Cuanto más bajo sea el valor Ug, más eficiente es el ahorro energético

\*\* Según DIN EN 23953 así como en función de la unidad frigorífica, la instalación de refrigeración, la frecuencia de abertura, etc.




**SafeFlex Basic**

**SafeFlex Comfort / Premium**

**SafeFlex Comfort / Premium**


## SafeFlex - Opciones / Resumen de configuraciones

Opciones	Basic	Comfort	Premium
Abertura	Manual	Manual	Eléctrica
Limitación de abertura	X	X	X
Sistema de cierre automático	X	X	X
Cristal aislante de 22 mm con distanciadores convencionales (véase Safe Tmax)	X	X	
Cristal aislante de 22 mm con distanciadores de cristal de alta transparencia (véase Safe TT)		X	X
1x Low-e	X	X	X
3x antirreflectantes + 1x Low-e		X	X
Tirador	Plástico	Tirador de metal de elevada calidad	Tirador de metal de elevada calidad
Color	RAL 7004	RAL 7004	RAL 7004
		RAL 7016	RAL 7016

# Puertas de cristal para mostradores frigoríficos: Safe TS

## Resumen de ventajas

- Equilibrio entre máxima transparencia y ahorro energético
- Con protección de dedos - desarrollada según DIN EN ISO 13857
- Cristal de seguridad metalizado en vacío para una superficie reflectante y una clara visibilidad



## Safe TS

### Datos técnicos

Altura del marco	1.200 mm - 2.000 mm
Longitud del módulo	Estándar: 1.250 mm (2 puertas), 1.875 mm (3 puertas); son posibles otras longitudes de módulo
Cristales	Acrilamiento simple de 6 mm (ESG)
Clase climática	No adecuado para 3M1
Colores	Perfiles de marco plata-anodizados
Tiradores	Aros de tirador en gris <b>RAL 7004</b> o tirador en arco (véase el resumen en las páginas 42/43)
Sistema de cierre	Por debajo de 90° cierre automático
Iluminación	Iluminación LED del suelo de las vitrinas e iluminación superior (cubierta) disponible en 3 colores: Blanco neutro, pasta/queso, color carne
Disponible de forma opcional	Tope de puerta seleccionable

\* Cuanto más bajo sea el valor Ug, más eficiente es el ahorro energético

\*\* Según DIN EN 23953 así como en función de la unidad frigorífica, la instalación de refrigeración, la frecuencia de abertura, etc.




**30%<sup>\*\*</sup>**  
**hasta 45%**  
 AHORRO DE ENERGÍA



Safe TS



**Safe TS: Módulo de puerta abatible con acristalamiento simple**

Safe TS es un módulo de puerta abatible de dos hojas con acristalamiento simple sin marcos y representa un equilibrio entre la mayor transparencia posible y el ahorro energético.

Una protección de dedos, desarrollada según DIN EN ISO 13857, asegura la necesaria seguridad en el manejo de la puerta.

Las puertas se componen de cristal de seguridad metalizado en vacío y son reflectantes y transparentes.

El tope de la puerta y la opción del tirador en forma de orificio en estética de acero inoxidable son de libre elección.

La inversión se amortiza en un corto periodo gracias a ahorros energéticos de hasta un 45 %.



# Puertas de cristal para mostradores frigoríficos: Shelf

## Resumen de ventajas

- Ideales para pasillos estrechos, ya que ahorran espacio con el mecanismo corredizo
- Cierre automático con una velocidad adecuada
- Moderna presentación de alimentos, visibilidad óptima y refrigeración uniforme



## Shelf - Puertas correderas con cierre automático para vitrinas refrigeradas

Datos técnicos	
Altura / profundidad de los marcos	1.200 mm - 2.000 mm / 65 mm
Medida del módulo	625 mm
Longitud del módulo	Estándar: 1.875 mm (4 puertas), 2.500 mm (4 puertas), 3.750 mm (6 puertas); son posibles otras longitudes de módulo; no son posibles 3 puertas
Cristales	Cristal aislante de 22 mm (2x ESG), valor Ug 1,1**
Clase climática	3M1 (25 °C/60 % h.r / desde -1 °C hasta + 5 °C)
Colores	Perfiles de marcos y puertas en <b>RAL 7004</b> <b>RAL 7016</b>
Sistema de cierre	Cierre automático, Soft-close (Basic/Comfort); Cierre eléctrico (Premium)
Iluminación	LED disponible en 3 colores: Blanco neutro, pasta/queso, color carne
Modelo de cristal opcional:	Cristal aislante de 22 mm con distanciadores convencionales (Basic) o cristal aislante de 22 mm con distanciadores de cristal de alta transparencia (Comfort/Premium)

\* Cuanto más bajo sea el valor Ug, más eficiente es el ahorro energético

\*\* Según DIN EN 23953 así como en función de la unidad frigorífica, la instalación de refrigeración, la frecuencia de abertura, etc.





**Shelf: Puerta corredera de cristal con cierre automático para vitrinas refrigeradas**

*Shelf* es un acreditado sistema corredero de cristal de REMIS y excepcionalmente indicado para el reequipamiento.

Ahorra mucho espacio y, por ello, es

especialmente indicado para pasillos estrechos. Una excelente visibilidad y una refrigeración uniforme, junto con un bloqueo, un manejo y una limpieza sencillos se suman a las características adicionales.

Para la limpieza, las puertas se pueden desplazar una sobre la otra y los perfiles planos de los marcos en la

zona inferior facilitan un fácil mantenimiento.

Una óptima protección de dedos, un tope final blando con una inserción suave y un sistema de cierre sin peso para el deslizamiento sencillo de las puertas completan el perfil de las puertas *Shelf*.

# Puertas de cristal para mostradores frigoríficos: ShapeFlex Curve

## Resumen de ventajas

- Gran anchura de abertura, fácil de manejar y limpiar
- Diseño dinámico y de elevada calidad para una atractiva presentación de productos
- Sin formación de condensación y un elevado ahorro energético por el uso de acristalamiento aislante



## ShapeFlex Curve - Puerta aislante corredera con cristales curvados

### Datos técnicos

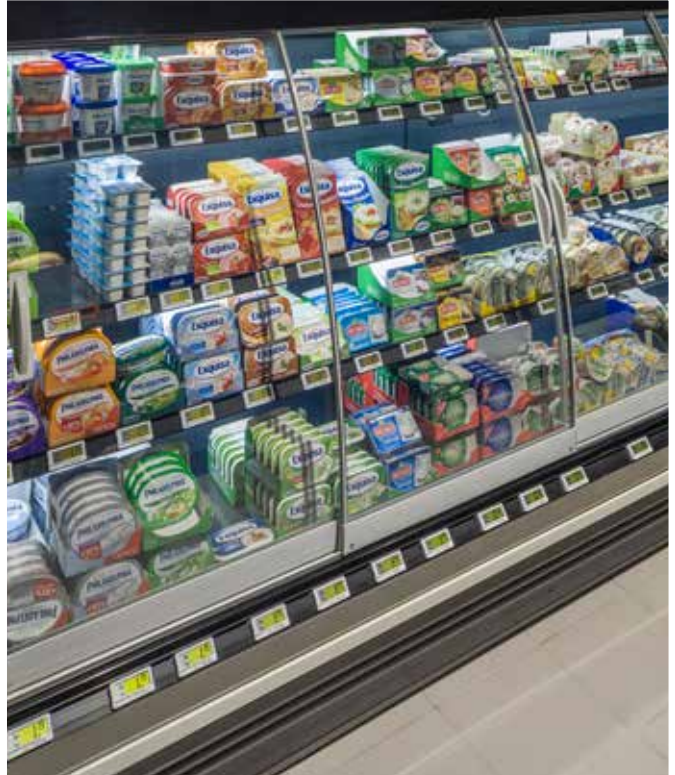
Medida del módulo	625 mm
Anchura	1.250 mm - 3.750 mm (1.875 mm igualmente con 2 puertas); Vitrina de cabecera bajo petición
Cristales	Cristal aislante de 16 mm (2x ESG), valor Ug 1,7*
Clase climática	3M1 (25 °C / 60 % h.r / desde -1 °C hasta + 5 °C)
Colores	Perfiles de los marcos de aluminio anodizado <b>RAL 7004</b> <b>RAL 7016</b>
Sistema de cierre	Manual
Iluminación	Iluminación LED del suelo de las vitrinas e iluminación superior (cubierta) disponible en 3 colores: Blanco neutro, pasta/queso, color carne

\* Cuanto más bajo sea el valor Ug, más eficiente es el ahorro energético

\*\* Según DIN EN 23953 así como en función de la unidad frigorífica, la instalación de refrigeración, la frecuencia de abertura, etc.




**45%<sup>\*\*</sup>**  
**hasta 50%**  
 AHORRO DE ENERGÍA



**ShapeFlexCurve**

**ShapeFlex Curve: Elegante puerta aislante corredera con cristales curvados**

ShapeFlex Curve en una elegante cubierta de cristal aislante para vitrinas refrigeradas de media altura. El dinámico diseño con los cristales

curvados permite una presentación de productos de elevada calidad.

Al mismo tiempo, la gran anchura de la abertura facilita un manejo y una limpieza sencillos de las unidades frigoríficas.

El acristalamiento aislante de alta calidad ofrece un ahorro energético máximo y no genera condensación.

La inversión se amortiza en un corto periodo gracias a ahorros energéticos de hasta un 50 %.

# Comparación de producto

## Puertas de cristal para mostradores

	Safe TT	Safe Tmax (también para cámaras frigoríficas)	Safe Flex (diferentes versiones)
<b>Perfiles / colores</b>	Perfiles de puerta superior/inferior en RAL 7004 RAL 7016	Perfiles de marcos y puertas en RAL 7004 RAL 7016	Basic: RAL 7004 Comfort & Premium: RAL 7004 RAL 7016
<b>Tiradores</b>	tiradores pegados en estética de acero inoxidable (refrigeración desacoplada)		Basic: plástico gris; Comfort & Premium: estética de acero inoxidable
<b>Adaptación</b>	más el kit de montaje		
<b>Altura del marco</b>	1.200 - 2.000 mm	1.200 - 2.000 mm	1.000 - 2.000 mm
<b>Longitud/anchura del módulo</b>	Estándar: 1.250 mm, 1.875 mm, son posibles otras longitudes de módulo		Longitud sobre la base módulo de 625 mm
<b>Forma constructiva del mueble</b>	Pared lateral recta, a ras con el canto delantero del mueble (sin paragolpes) Sin separación con el marco marco, iluminación interior en cabecera*		
<b>Iluminación</b>	LED - vertical y horizontal disponible en 3 colores: Blanco neutro, pasta/queso, color carne		
<b>Estado necesario del mueble</b>	de pie alineado y nivelado, sin daños		
<b>Modelo de cristal estandarizado</b>	Cristal de seguridad templado con acristalamiento aislante doble y 1x revestimiento Low-e -> All-Glas	Cristal de seguridad templado con acristalamiento aislante doble y 1x revestimiento Low-e	Cristal de seguridad templado con acristalamiento aislante doble y 1x revestimiento Low-e
<b>Modelo de cristal opcional</b>	3x antirreflectante + 1x Low-e (Ug 1,1); 4x antirreflectante (Ug 2,6)	3x antirreflectante + 1x Low-e (Ug 1,1); 4x antirreflectante (Ug 2,6)	En las variantes Comfort & Premium 3x antirreflectante + 1x Low-e (Ug 1,1) All-Glas
<b>Estructura de cristal***</b>	Acristalamiento aislante de 22 mm: cristal de seguridad templado 4 mm; SZR 14 mm relleno de argón; cristal de seguridad templado 4 mm		
<b>Transferencia de calor (EN 673) Valor Ug***</b>	1,1 W/m²K	1,1 W/m²K	1,1 W/m²K
<b>La condensación comienza con un 60 % h. r. y una temperatura ambiental de:***</b>	+ 30,5° C**	+ 30,5° C**	+ 30,5° C**
<b>Punto de rocío***</b>	+ 21,6° C**	+ 21,6° C**	+ 21,6° C**
<b>Emisividad***</b>	0,03	0,03	0,03
<b>Reflexión total***</b>	13 %	13 %	13 %
<b>Transmisión de luz***</b>	80 %	80 %	80 %
<b>Clase climática</b>	3 (25° C / 60 % h. r. / desde 4° C)	3M1 (25° C / 60 % h. r. / -1° C + 5° C)	3M1 (25° C / 60 % h. r. / -1° C + 5° C)
<b>Sistema de cierre</b>	por debajo de 90° cierre automático	por debajo de 90° cierre automático	a 90° cierre automático Basic & Comfort: manual Premium: eléctrico (Comfort con limitación de abertura)
<b>Ahorro energético</b>	<b>50 - 77 %</b>	<b>50 - 77 %</b>	<b>50 - 77 %</b>

\* Son posibles formas constructivas y características adicionales - con suplemento -

\*\* Según DIN EN 23953 así como en función de la unidad frigorífica, la instalación de refrigeración, la frecuencia de abertura, etc.

\*\*\* Los valores se refieren al modelo estándar de cristal



# frigoríficos

Safe TS	Shelf	Curve
Perfil de montaje: anodizado Perfil de fijación: <b>RAL 7004</b>	Perfiles de puerta en <b>RAL 7004</b> <b>RAL 7016</b>	Perfil de marco en aluminio anodizado; Borde de cristal en <b>RAL 7004</b> <b>RAL 7016</b>
Orificio del tirador en <b>RAL 7035</b> alternativa tirador en arco	tirador continuo	tirador estrecho en <b>RAL 7035</b>
más el kit de montaje		-
1.200 - 2.000 mm	1.200 - 2.000 mm	-
Estándar: 1.250 mm, 1.875 mm, son posibles otras longitudes de módulo		Longitud sobre la base módulo de 625 mm; Anchura: 1.250 mm - 3.750 mm (vitrina de cabecera bajo petición)
Pared lateral recta, a ras con el canto delantero del mueble (sin paragolpes) Sin separación con el marco marco, iluminación interior en cabecera*		pared lateral recta a ras con el canto delantero del mueble (sin paragolpes) sin separación con el marco
Posibilidad de iluminación de fondo de vitrina y de cabecera (cubierta): Blanco neutro, pasta/queso, color carne	LED - vertical y horizontal: Blanco neutro, pasta/queso, color carne	LED - iluminación de la vitrina
de pie alineado y nivelado, sin daños		de pie alineado y nivelado, sin daños, con calefacción funcionando
cristal de seguridad templado con acristalamiento sencillo y un revestimiento Low-e	cristal de seguridad templado con acristalamiento aislante doble y un revestimiento Low-e	
-	3x antirreflectante + 1x Low-e (Ug 1,1) 4x antirreflectante (Ug 2,6)	3x antirreflectante + 1x Low-e (Ug 1,7) 4x antirreflectante (Ug 2,6)
Acristalamiento sencillo de 6 mm (cristal de seguridad templado)	Acristalamiento aislante de 22 mm 4 mm cristal de seguridad templado; 14 mm relleno de argón; 4 mm cristal de seguridad templado;	Acristalamiento aislante de 16 mm 4 mm cristal de seguridad templado; 8 mm relleno de argón; 4 mm cristal de seguridad templado;
3,7 W/m <sup>2</sup> K	1,1 W/m <sup>2</sup> K	1,7 W/m <sup>2</sup> K
+ 21,5° C**	+ 29,5° C**	+ 29,5° C**
+ 14° C**	+ 20,5° C**	+ 20,5° C**
0,18	0,03	
11 %	13 %	
81 %	80 %	
no adecuado para 3M1	3M1 (25° C / 60 % h. r./ -1° C + 5° C)	
a 90° cierre automático	cierre automático, soft-close (eléctrico)	manual
<b>30 - 45 %</b>	<b>50 - 77 %</b>	<b>45 - 50 %</b>

# Resumen de producto REMIS

## Refrigeradores y arcones congeladores

### REFRIGERADORES Y ARCONES CONGELADORES

Push (adelante / atrás)

- Mecanismo de abertura
- Acristalamiento
- Páginas del catálogo



#### EcoFlex Push

Sistema vertical  
Cristal simple de 4 mm  
26 - 27



#### EcoFlex Push T

Sistema vertical  
Cristal simple de 4 mm  
28 - 29

### REFRIGERADORES Y ARCONES CONGELADORES

Slide (derecha / izquierda)

- Mecanismo de abertura
- Acristalamiento
- Páginas del catálogo



#### EcoFlex Slide

Sistema horizontal  
Cristal simple de 4 mm  
34 - 35

\* Ahorro energético según DIN EN 23953 así como en función de la unidad frigorífica, la instalación de refrigeración, la frecuencia de abertura, etc.





**EcoFlex Push 3**

Sistema vertical  
Cristal simple de 4 mm  
30 - 31



**EcoFlex Push Combi**

Sistema vertical  
Cristal simple de 4 mm  
32 - 33



**EcoFlex Slide Combi**

Sistema horizontal  
Cristal simple de 4 mm  
35 - 37



**Quick**

Sistema horizontal  
Cristal simple de 4 mm  
38 - 39

# Cubiertas de cristal para refrigeradores y arcones congeladores: EcoFlex Push

## Resumen de ventajas

- Gran abertura -> acceso simultáneo de varios clientes
- Moderna presentación de productos con una elevada transparencia y una refrigeración uniforme.
- Revestimiento duro reflectante, que evita al mismo tiempo la formación de condensación



## EcoFlex Push - Fácilmente desplazable con una gran abertura

Datos técnicos	
Tipo de mueble	Mueble longitudinal, de pared o de cabecera
Anchura de la cubierta	1.700 mm - 2.300 mm
Longitud del mueble	1.875 mm, 2.500 mm, 3.750 mm (módulo de 625 mm)
Cristales	Cristal de seguridad sencillo de 4 mm (cristal de seguridad templado)
Forma del cristal	Mueble longitudinal curvado, mueble de cabecera plano
Medida de la abertura	1.200 mm x (350 mm - 450 mm)
Clase climática	3L1 (25° C / 60 % h.r. / -18° C)
Perfiles de pasamanos	Perfil de pasamanos de aluminio continuo H = 65 mm
Colores	Perfiles de precios, tirador y perfil reforzado <b>RAL 7016</b>
Iluminación	LED disponible en 2 colores: Blanco neutro, color carne

\* Según DIN EN 23953 así como en función de la unidad frigorífica, la instalación de refrigeración, la frecuencia de abertura, etc.




**40%\***  
**hasta 50%**  
 AHORRO DE ENERGÍA



**EcoFlex Push**

**EcoFlex Push: Cubierta de cristal de estructura modular estable**

*EcoFlex Push* es una cubierta de cristal moderna, estable y de alta transparencia para islas de congelación de doble ancho y con acristalamiento completo y para arcones de cabecera

y pared con la dirección de deslizamiento „adelante-atrás” con banda central.

Gracias al grueso cristal de seguridad de 4 mm se evita el riesgo de lesiones por la rotura del cristal y la gran abertura facilita el acceso simultáneo

de varios clientes a los productos.

El revestimiento duro reflectante asegura una visibilidad libre de condensación. Mediante el ahorro energético la inversión se amortiza en un corto espacio de tiempo y de forma provechosa.

# Cubiertas de cristal para refrigeradores y arcones congeladores: EcoFlex Push T

## Resumen de ventajas

- Abertura especialmente grande con acceso rápido y desde ambos lados
- Estética atractiva, ergonómico y especialmente duradero
- Dirección de deslizamiento „adelante/atrás“ que fomenta las ventas y simplifica el uso

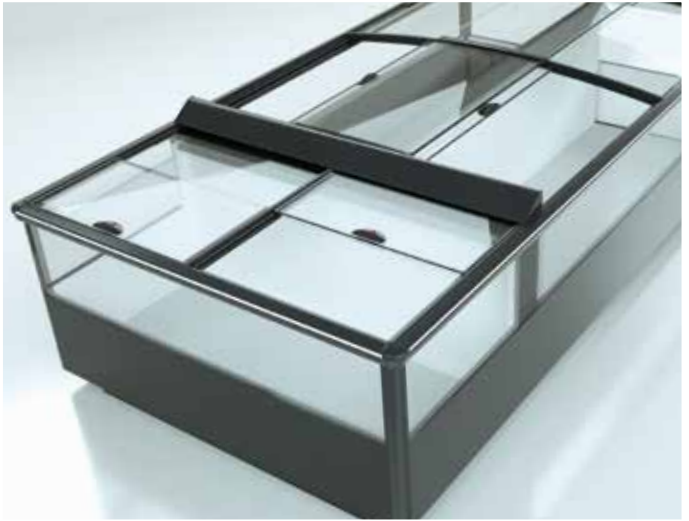


## EcoFlex Push T - Abertura especialmente grande para acceso

Datos técnicos	
Tipo de mueble	Mueble longitudinal y de cabecera
Anchura de la cubierta	1.800 mm - 2.100 mm
Longitud del mueble	1.875 mm, 2.500 mm, 3.750 mm (módulo de 625mm)
Cristales	Cristal de seguridad sencillo de 4 mm (cristal de seguridad templado)
Forma del cristal	Mueble longitudinal curvado, mueble de cabecera plano
Medida de la abertura	1.200 mm x (500 mm - 600 mm)
Clase climática	3L1 (25°C / 60% h.r./-18°C)
Perfiles de pasamanos	Perfil de pasamanos de aluminio continuo H = 65 mm
Colores	Perfiles de precios, tirador y perfil reforzado <b>RAL 7016</b>
Iluminación	LED disponible en 2 colores: Blanco neutro, color carne

\* Según DIN EN 23953 así como en función de la unidad frigorífica, la instalación de refrigeración, la frecuencia de abertura, etc.





**EcoFlex Push T: Cubierta de cristal transparente para reequipamiento de islas de refrigeración de un solo cuerpo e islas de congelación**

*EcoFlex Push T* es una cubierta de cristal ergonómica con una dirección de deslizamiento vertical.

Una estética atractiva y moderna combinada con una gran abertura para un acceso desde ambos lados ofrece un manejo y una limpieza sencillos y es especialmente idónea para fomentar las ventas.

*EcoFlex Push T* es adecuado para

el reequipamiento de islas de refrigeración de un solo cuerpo e islas de congelación y se amortiza en un corto espacio de tiempo debido a su elevado ahorro energético y es, por tanto, muy rentable.

# Cubiertas de cristal para refrigeradores y arcones congeladores: EcoFlex Push 3

## Resumen de ventajas

- La abertura más grande posible en la línea de productos EcoFlex Push gracias al cristal de 3 divisiones
- Posibilidad de iluminación LED interior en el pasamanos y la banda central
- Dirección de deslizamiento „adelante/atrás“ que fomenta las ventas y simplifica el uso



## EcoFlex Push 3 - 3 divisiones para una abertura lo más grande posible

Datos técnicos	
Tipo de mueble	Mueble longitudinal, de pared o de cabecera
Anchura de la cubierta	1.700 mm- 2.300 mm
Longitud del mueble	1.875 mm, 2.500 mm, 3.750 mm (módulo de 625 mm)
Cristales	Cristal de seguridad sencillo de 4 mm (cristal de seguridad templado)
Forma del cristal	Mueble longitudinal curvado, mueble de cabecera plano
Medida de la abertura	1.200 mm x 600 mm
Clase climática	3L1 (25° C / 60 % h.r. / -18° C)
Perfiles de pasamanos	Perfil de pasamanos de aluminio continuo H = 65 mm
Colores	Perfil de precios, tirador y perfil reforzado <b>RAL 7016</b>
Iluminación	LED disponible en 2 colores: Blanco neutro, color carne

\* Según DIN EN 23953 así como en función de la unidad frigorífica, la instalación de refrigeración, la frecuencia de abertura, etc.





# EcoFlex Push 3

## **EcoFlex Push 3: Cubierta de cristal transparente para reequipar con cristal de 3 divisiones**

*EcoFlex Push 3* es una cubierta de cristal dividida en 3 partes, moderna y atractiva para la máxima abertura y

un acceso independiente desde ambos lados a la unidad frigorífica.

La abertura vertical es fácil de manejar, de marcha suave y facilita un acceso y una limpieza sencillos para el usuario del arcón.

*EcoFlex Push 3* es adecuada para el reequipamiento de mostradores e islas de congelación y se amortiza en un corto espacio de tiempo debido a su elevado ahorro energético.

# Cubiertas de cristal para refrigeradores y arcones congeladores: EcoFlex Push Combi

## Resumen de ventajas

- Marcos especialmente estrechos para el cierre entre el arcón y el armario superior
- Estética atractiva, ergonómica y especialmente duradera
- Dirección de deslizamiento „adelante/atrás“ que fomenta las ventas y simplifica el uso



## EcoFlex Push Combi - Cubierta para unidades frigoríficas combinadas

### Datos técnicos

<b>Tipo de mueble</b>	Mueble longitudinal, de pared o de cabecera
<b>Anchura de la cubierta</b>	800 mm - 1.100 mm
<b>Longitud del mueble</b>	1.875 mm, 2.500 mm, 3.750 mm (módulo de 625 mm)
<b>Cristales</b>	Cristal de seguridad sencillo de 4 mm (cristal de seguridad templado)
<b>Forma del cristal</b>	Curvado, plano
<b>Medida de la abertura</b>	1.200 mm x (300 mm - 350 mm)
<b>Clase climática</b>	3L1 (25° C / 60 % h.r. / -18° C)
<b>Perfiles de pasamanos</b>	Perfil de pasamanos de aluminio continuo H = 65 mm
<b>Colores</b>	Tirador y perfil reforzado <b>RAL 7016</b>
<b>Iluminación</b>	LED disponible en 2 colores: Blanco neutro, color carne

\* Según DIN EN 23953 así como en función de la unidad frigorífica, la instalación de refrigeración, la frecuencia de abertura, etc.





# EcoFlex Push Combi

**EcoFlex Push Combi: Cubierta de cristal para unidades frigoríficas combinadas con una dirección de deslizamiento vertical**

*EcoFlex Push Combi* cierra en las unidades frigoríficas combinadas el

espacio intermedio entre el armario superior y el arcón con unos marcos desarrollados especialmente planos.

Los cristales colocados en vertical, en configuración curvada o plana, se pueden desplazar fácilmente y sin

complicaciones y facilitan un rápido acceso.

*EcoFlex Push Combi* se puede amortizar en un corto espacio de tiempo por su elevado ahorro energético y es especialmente rentable.

# Cubiertas de cristal para refrigeradores y arcones congeladores: EcoFlex Slide

## Resumen de ventajas

- Cubierta de cristal sin marcos con una estética especialmente moderna y de gran calidad
- Posibilidad de iluminación LED interior en el pasamanos y la banda central
- Abertura muy grande para un acceso y una limpieza sencillos

También disponible para el reequipamiento de mostradores es islas de congelación con una anchura de 0,90 - 1,10 m y 1,40 - 1,60 m.



## EcoFlex Side - Cubierta sin marco para una óptica de elevada calidad

Datos técnicos	
Tipo de mueble	Mueble longitudinal, de pared o de cabecera
Anchura de la cubierta	1.700 mm - 2.300 mm
Longitud del mueble	1.875 mm, 2.500 mm, 3.750 mm (módulo de 625 mm)
Cristales	Cristal de seguridad sencillo de 4 mm (cristal de seguridad templado)
Forma del cristal	Plano
Medida de la abertura	550 x 800 mm
Clase climática	3L1 (25° C / 60 % h.r. / -18° C)
Perfiles de pasamanos	Perfil de pasamanos de aluminio continuo H = 65 mm
Colores	Perfiles de precios, tirador y perfil reforzado <b>RAL 7016</b>
Iluminación	LED disponible en 2 colores: Blanco neutro, color carne

\* Según DIN EN 23953 así como en función de la unidad frigorífica, la instalación de refrigeración, la frecuencia de abertura, etc.




**40%\***  
**hasta 50%**  
 AHORRO DE ENERGÍA



# EcoFlex Slide

**EcoFlex Slide: Cubierta de cristal sin marco para una estética de elevada calidad y moderna**

*EcoFlex Slide* es un sistema modular y sin marcos con la dirección de deslizamiento „derecha-izquierda“. La cubierta de cristal está con-

cebida para islas de congelación de anchura doble así como para sus arcones de cabecera y pared.

La estética de muy alta calidad así como los cristales ergonómicos, duraderos y resistentes son junto con la refrigeración homogénea

algunas de las características del *EcoFlex Slide*.

*EcoFlex Slide* se puede amortizar en un corto espacio de tiempo por su elevado ahorro energético y, por tanto, es especialmente rentable.

# Cubiertas de cristal para refrigeradores y arcones congeladores: EcoFlex Slide Combi

## Resumen de ventajas

- Cubierta de cristal sin marcos con una estética especialmente moderna y de gran calidad
- Posibilidad de iluminación LED interior en el pasamanos y la banda central
- Abertura muy grande para un acceso y para una limpieza sencillos



## EcoFlex Slide Combi - Cubierta para unidades frigoríficas combinadas

### Datos técnicos

Tipo de mueble	Mueble longitudinal, de pared o de cabecera
Anchura de la cubierta	300 mm - 1.100 mm
Longitud del mueble	1.875 mm, 2.500 mm, 3.750 mm (módulo de 625 mm)
Cristales	Cristal de seguridad sencillo de 4 mm (cristal de seguridad templado)
Forma del cristal	Plano
Medida de la abertura	400 x 500 mm
Clase climática	3L1 (25° C / 60 % h.r. / -18° C)
Perfil de barandilla	Perfil de pasamanos de aluminio continuo H = 65mm
Colores	Tirador y perfil reforzado <b>RAL 7016</b>
Iluminación	LED disponible en 2 colores: Blanco neutro, color carne

\* Según DIN EN 23953 así como en función de la unidad frigorífica, la instalación de refrigeración, la frecuencia de abertura, etc.





**EcoFlex Slide Combi: Cubierta de cristal para unidades frigoríficas combinadas con una dirección de deslizamiento horizontal**

*EcoFlex Slide Combi* cierra en las unidades frigoríficas combinadas el espacio intermedio entre el armario

superior y el arcón con unos marcos desarrollados especialmente planos.

La dirección de deslizamiento horizontal de los cristales se puede manejar suavemente y sin complicaciones y facilita un acceso rápido.

*EcoFlex Slide Combi* se puede amortizar en un corto espacio de tiempo por su elevado ahorro energético y, por tanto, es especialmente rentable.

# Cubiertas de cristal para refrigeradores y arcones congeladores: Quick

## Resumen de ventajas

- Reequipamiento fácil y rápido, eficiente energéticamente y a prueba de temperaturas
- Construcción estable, de alta calidad y duradera
- Adecuada para refrigeradores y arcones congeladores enchufables



## Quick - Cubierta de cristal para arcones enchufables

Datos técnicos	
Anchura	800 mm - 1.100 mm
Longitud	1.200 mm - 2.500 mm
Cristales	4 mm (cristal de seguridad templado)
Forma del cristal	Plano
Borde los cristales	Enmarcado con perfiles de plástico alrededor
Clase climática	3L1 (25° C / 60 % h.r / -18° C)
Marcos	Los marcos están situados en el canto superior de los arcones y están adaptados a la forma de los arcones. En cada marco se encuentran dos cristales deslizantes.
Tiradores	<b>RAL 3020</b>

\* Según DIN EN 23953 así como en función de la unidad frigorífica, la instalación de refrigeración, la frecuencia de abertura, etc.




**40%\***  
**hasta 50%**  
 AHORRO DE ENERGÍA

**Quick: Cubierta de cristal para islas de refrigeración y congelación de inserción**

*Quick* es adecuada para el reequipamiento rápido y sencillo de islas de refrigeración y congelación insertables.

La construcción es muy estable y al mismo tiempo de alta calidad y muy duradera.

Los marcos dotados cada uno con dos cristales están situados sobre el canto superior de los arcones y están adaptados a la forma del arcón.

Gracias a su elevado ahorro energético el reequipamiento con *Quick* se puede amortizar en un corto espacio de tiempo y es, por tanto, especialmente rentable.



# Comparación de producto - cubiertas de cristal para refrigeradores

	EcoFlex Push	EcoFlex Push t	EcoFlex Push 3	EcoFlex Push Combi
<b>Perfiles de pasamanos</b>	Perfil de pasamanos de aluminio continuo H = 65 mm			
<b>Tiradores</b>	RAL 7016			
<b>Perfil reforzado</b>	RAL 7016			
<b>Anchura de la cubierta</b>	1.700 - 2.300 mm	1.800 - 2.100 mm	1.700 - 2.300 mm	800 - 1.100 mm
<b>Longitud del mueble</b>	1.875 mm, 2.500 mm, 3.750 mm (módulo de 625 mm)			
<b>Tipo de mueble</b>	Mueble longitudinal, mueble de pared y mueble de cabecera	Mueble longitudinal y mueble de cabecera	Mueble longitudinal, mueble de pared y mueble de cabecera	Mueble longitudinal, mueble de pared y mueble de cabecera (construcción especial)*
<b>Cristales</b>	Cristal de seguridad sencillo de 4 mm (cristal de seguridad templado)			
<b>Forma del cristal</b>	Mueble longitudinal curvado, mueble de cabecera plano		Mueble longitudinal curvado, mueble de cabecera plano	curvado, plano
<b>Medida de la abertura</b>	1.200 mm x (350 mm - 450 mm)	1.200 mm x (500 mm - 600 mm)	1.220 mm x 600 mm	1.220 mm x (300 mm - 350 mm)
<b>Iluminación</b>	Iluminación LED			
<b>Clase climática</b>	3L1 (25° C / 60 % h.r. / -18° C)			
<b>Ahorro energético</b>	<b>40 - 50 %</b>	<b>40 - 50 %</b>	<b>40 - 50 %</b>	<b>20 - 30 %</b>

\* no adecuado para todos los muebles combinados

# y arcones congeladores

EcoFlex Slide	EcoFlex Slide Combi	Quick
Perfil de pasamanos de aluminio continuo H = 65 mm		RAL 7035 <b>RAL 7016</b>
<b>RAL 7016</b>		Empuñadura <b>RAL 3020</b>
<b>RAL 7016</b>		-
1.700 - 2.300 mm	300 - 1.100 mm	800 - 1.100 mm
1.875 mm, 2.500 mm, 3.750 mm (módulo de 625 mm)		1.200 - 2.500 mm
Mueble longitudinal, mueble de pared y mueble de cabecera	Mueble longitudinal, mueble de pared y mueble de cabecera	acristalamiento alrededor/ no acristalado
Cristal de seguridad sencillo de 4 mm (cristal de seguridad templado)		4 mm (cristal de seguridad templado)
plano	plano	plano
550 mm x 800 mm	400 mm x 500 mm	-
iluminación LED		-
3L1 (25° C / 60 % r.F. / -18° C)		3L1 (25° C / 60 % r.F. / -18° C)
<b>40 - 50 %</b>	<b>20 - 30 %</b>	<b>40 - 50 %</b>

# REMIS - Accesorios

## para unidades frigoríficas y cubiertas de cristal

### Tiradores para mostradores frigoríficos

- Fácil de manejar y de limpiar
- De material de alta calidad, de tacto agradable



#### Tirador en estética de acero inoxidable

##### Datos técnicos

<b>Dimensiones (L x A x H)</b>	275 x 30 x 45 mm
<b>Color</b>	Estética de acero inoxidable
<b>Particularidad</b>	Tacto agradable gracias a un revestimiento especial; térmicamente desacoplado
<b>Adecuado para</b>	Safe TT, Safe Tmax, Safe Flex y Safe TS



#### Alternativa económica

##### Datos técnicos

<b>Dimensiones (L x A x H)</b>	275 x 30 x 45 mm
<b>Color</b>	RAL 7004
<b>Particularidad</b>	Temperatura agradable, robusto y duradero
<b>Adecuado para</b>	Safe TT, Safe Tmax, Safe Flex y Safe TS







## Tirador de alta calidad

Datos técnicos	
Dimensiones (L x A x H)	210 x 26 x 33 mm
Color	Estética de acero inoxidable
Particularidad	Es posible una limpieza muy fácil del cristal
Adecuado para	Safe TT, Safe Tmax, Safe Flex y Safe TS

## Aros de tirador

Datos técnicos	
Dimensiones (Ø / H)	67,5 mm / 18,0 mm (6,0 mm de saliente)
Color	RAL 7004
Particularidad	Muy robusto y duradero / con fidelidad cromática
Adecuado para	Safe TS



## Empuñadura

Datos técnicos	
Dimensiones (L x A x H)	198,3 x 40,0 x 8,0 mm
Color	RAL 7040
Particularidad	Con protección de dedos; altura de construcción muy baja con indicación de la dirección de deslizamiento
Adecuado para	Shelf (Basic, Comfort y Premium)

# REMIS - Accesorios para unidades frigoríficas y cubiertas de cristal

## Tiradores para vitrinas refrigeradas de media altura

- Fácil manejo y muy estable
- Apariencia moderna, combinada con menor necesidad de espacio

### Datos técnicos

Dimensiones (L x A x H)	175 x 30 x 34 mm
Color	RAL 7004
Particularidad	Evita errores en el manejo
Adecuado para	Curve



## Tiradores para refrigeradores y arcones congeladores

- Evita errores en el manejo
- Fácil de manejar y de limpiar

### Datos técnicos

<b>Dimensiones (L x A x H)</b>	150 x 70 x 26 mm
<b>Color</b>	<b>RAL 7016</b>
<b>Particularidad</b>	Evita errores en el manejo
<b>Adecuado para</b>	Sistemas EcoFlex (todos excepto EcoFlex Push Combi)



### Datos técnicos

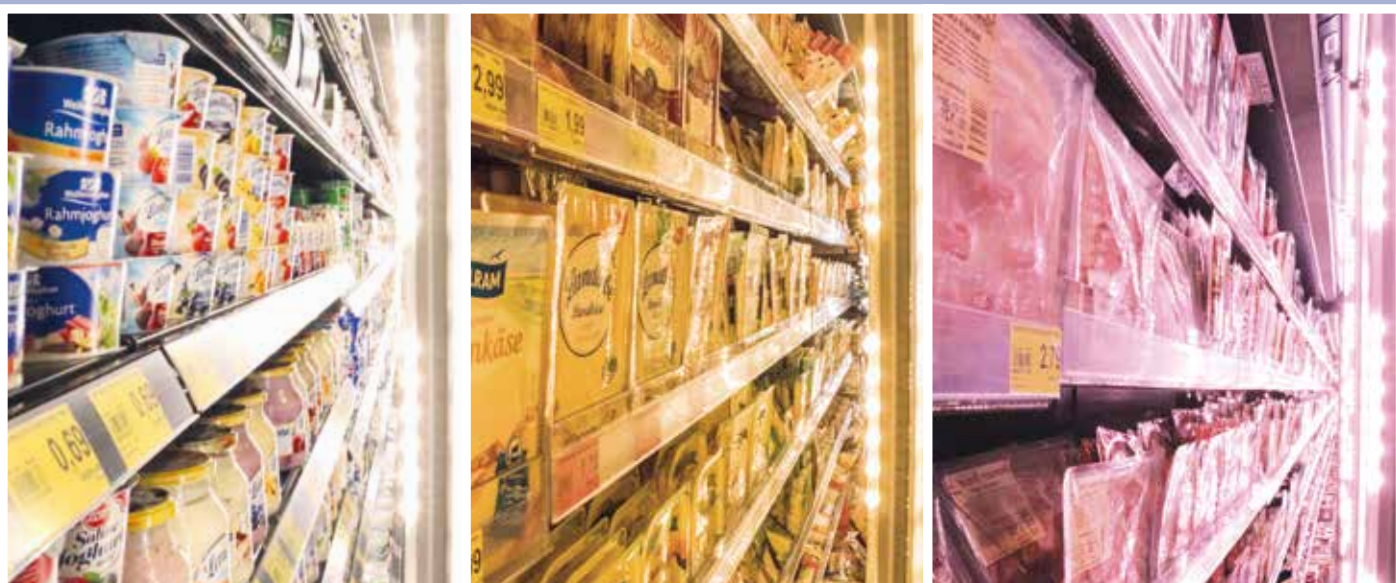
<b>Dimensiones (L x A x H)</b>	150 x 95 x 48
<b>Color</b>	<b>RAL 7016</b>
<b>Particularidad</b>	Evita errores en el manejo
<b>Adecuado para</b>	Sistemas EcoFlex (todos excepto EcoFlex Push Combi)



# REMIS - Accesorios para unidades frigoríficas y cubiertas de cristal

## Iluminación LED

- Ahorro energético de hasta un 60 % en comparación con la iluminación convencional
- Sin radiación UV e IR
- Hasta 50.000 horas de vida útil: se corresponde con una vida útil 5 veces mayor que la de la iluminación convencional
- Iluminación del producto más eficiente (lúmenes/vatio)
- Fácil reequipamiento/montaje
- Iluminación vertical, horizontal y de la barra central, iluminación del pasamanos integrada.
- Posibilidad de longitudes especiales
- Cumple las máximas exigencias de seguridad



aprox. 4.000 grados Kelvin



**Blanco neutral:**

Productos lácteos, bebidas  
y productos no alimentarios

aprox. 2.700 grados Kelvin



**Amarillo/naranja:**

Pasta & quesos

aprox. 3.000 grados K.



**Rojo/rojo oscuro:**

Carne, embutidos  
y comida gourmet



## LED para vitrinas refrigeradas

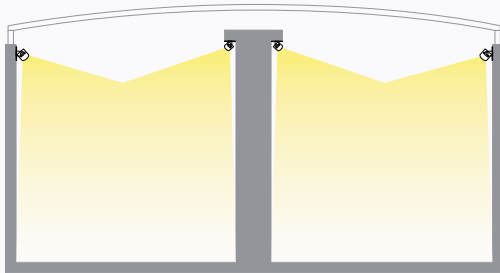


Vertical en el soporte del marco



Horizontal en el mueble de cabecera

## LED para refrigeradores y arcones congeladores



Horizontal en la pared del arcón

### **Iluminación LED La más elevada eficiencia energética combinada con una iluminación de productos óptima**

La eficiencia energética del sistema de cubierta de cristal REMIS se puede mejorar nuevamente gracias al uso de

una *iluminación LED*.

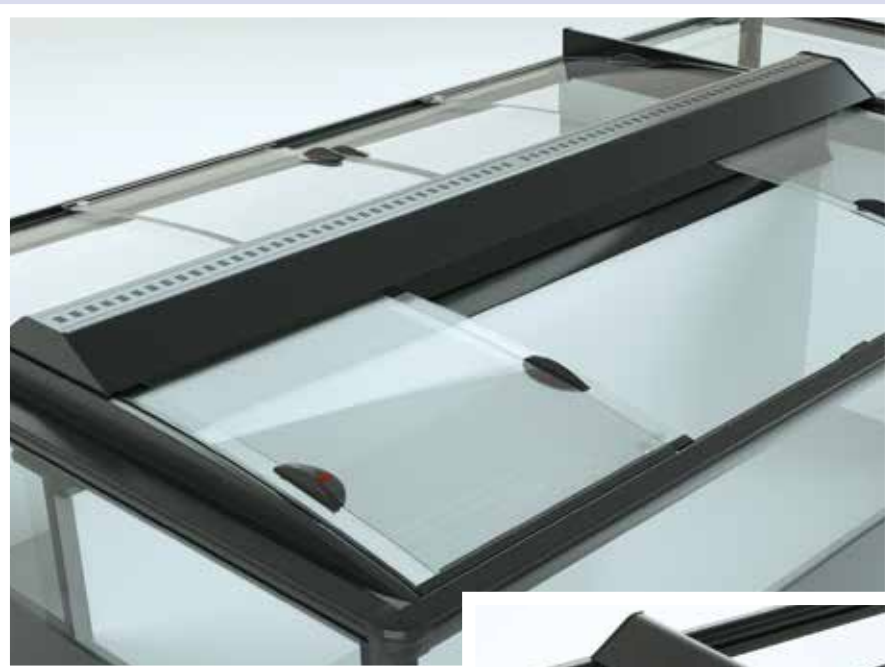
Gracias a la iluminación uniforme de los productos se influye positivamente en las ventas y la menor generación de calor de la *iluminación LED* ofrece una mejor seguridad de temperatura.

En el montaje, la *iluminación LED* también muestra claras ventajas. Longitudes flexibles, las intensidades luminosas y los colores se pueden ajustar de forma individual a la presentación de los productos. De este modo, sus productos estarán siempre correctamente iluminados.

# REMIS - Accesorios para unidades frigoríficas y cubiertas de cristal

## EcoFlex 3 ud. de perfiles de precios de REMIS

- Se pueden montar hasta 3 perfiles de escaneado (40 mm)
- Disponibles en longitudes estándar de 1.875 mm, 2.500 mm, 3.750 mm y en longitudes especiales para el mueble de cabecera





## RAIL PROTECTION: Protección contra impactos

- Único gracias a su construcción insertable individual
- De muy alta calidad, ya que está hecho completamente de acero inoxidable (incl. conector / manguito)
- Diseño elegante que combina durabilidad
- Fácil montaje y desmontaje: Solo se necesita un taladro por soporte
- Sin daños a paredes o muebles
- Composición y elaboración individual
- El Rail Protection se puede desmontar y remontar fácilmente para realizar trabajos de mantenimiento y modificación

Acero inoxidable cepillado



### RAIL PROTECTION de acero inoxidable cepillado

Artículo	Dimensiones
Carril	Longitud 2.490, Ø exterior 51 mm
Carril protector de esquinas	Longitud 510 mm / 90°, Ø exterior 51 mm
Manguito conector	Altura 63 mm, Ø exterior 53 mm
Soporte de metal	Ø exterior 53 mm
Pie de metal	Altura 285 mm, anchura 76 mm, Ø interior 20 mm
Tope de goma	Altura 58 mm, Ø exterior 24 mm
Dispositivo de protección de esquinas	Anchura 159 mm, altura 305 mm
Protección contra impactos	Altura 610 mm, Ø exterior 102 mm Altura 813 mm, Ø exterior 102 mm

# REMIS - Accesorios para unidades frigoríficas y cubiertas de cristal

## Productos de limpieza REMIglas

- Para conservar el funcionamiento suave de la cubierta de cristal
- Ahorrador en la aplicación, la superficie de deslizamiento tratada se mantiene hasta 6 meses
- Retirar con un paño la cantidad sobrante aplicada
- Limpiar previamente la superficies de deslizamiento sucias con un paño de algodón o de microfibra húmedo



## Soporte para bolsa de REMIS

- De metal de alta calidad (estética de acero inoxidable)
- Robusto y duradero
- Fácil de montar



# Le ayudamos: REMIS Health-Centre e.V.

En 2003 comenzó nuestra duradera relación con Tengelmann AG o con HCE (Hilfs-Center-EssenDarsilami e.V.) nuestro compromiso en Gambia (África Occidental).

En cooperación con el ISET (Instituto de Tecnologías de Suministro de Energía Solar de la Universidad de Kassel, por sus siglas en alemán) hemos puesto en marcha un proyecto para realizar un

suministro eléctrico autárquico a una residencia infantil de Darsilami (Gambia) proporcionando recursos económicos, técnicos y de personal, también in situ. En paralelo, desde el año 2003 desarrollamos campañas de donaciones anuales para estos proyectos asociados en Darsilami.

Nuestra ayuda se centra en actividades de donación activas para

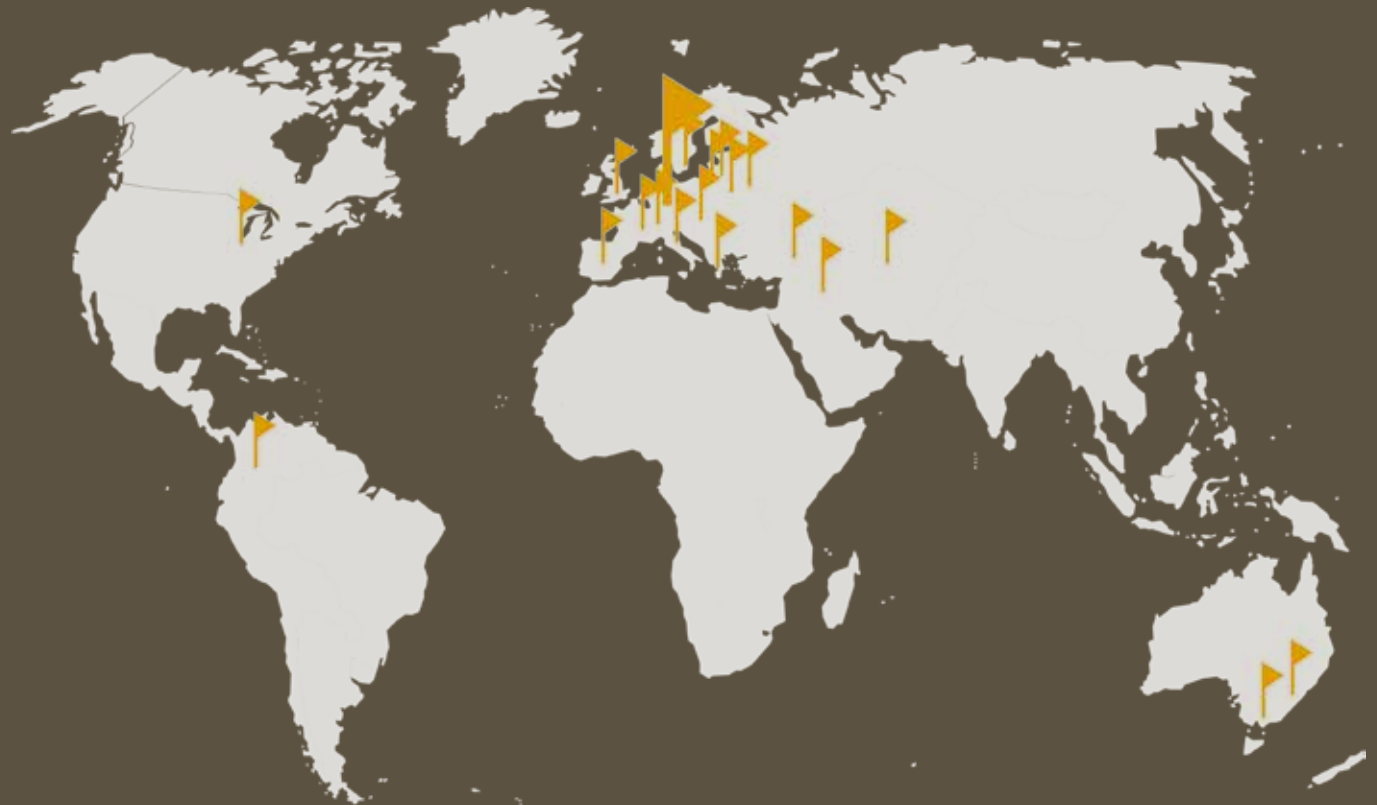
garantizar el mantenimiento de la enfermería a el largo plazo.

De este modo, la asociación transfiere mensualmente donaciones hacia Darsilami. Con ellas se pueden abonar los costes de personal (la dirección del hospital, las enfermeras y los cuidadores), los medicamentos y las adquisiciones actuales.



[www.remis-darsilami.com](http://www.remis-darsilami.com)





**REMIS GmbH**

Mathias-Brüggen-Str. 67-69  
50829 Colonia (Alemania)

Tel.: +49 (0)221 / 7 88 80 - 0  
Fax: +49 (0)221 / 7 88 80 - 249

Página web: [www.remiglas.de](http://www.remiglas.de)  
Correo electrónico: [remis@remis.de](mailto:remis@remis.de)

